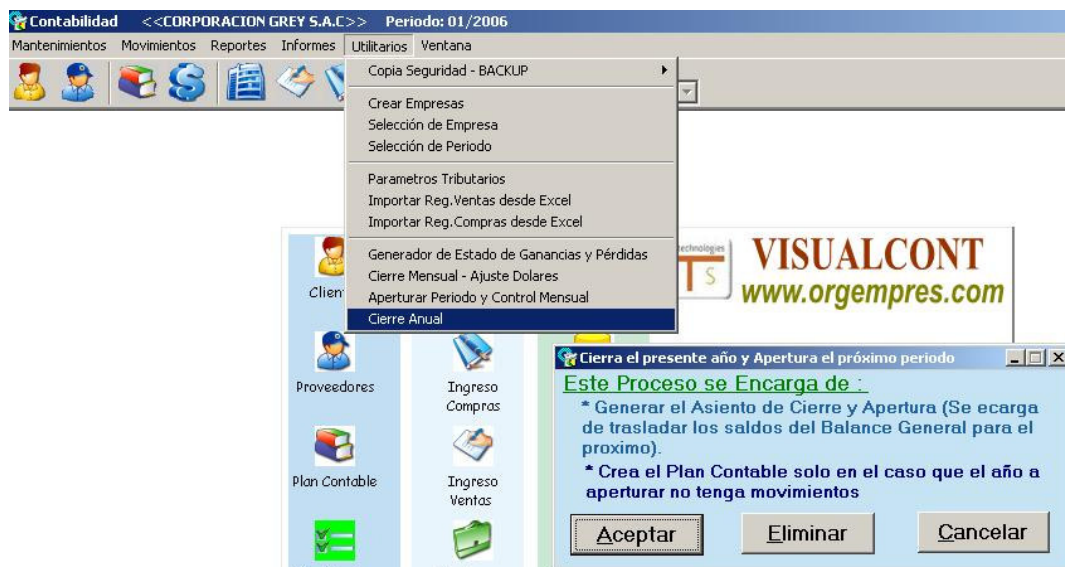


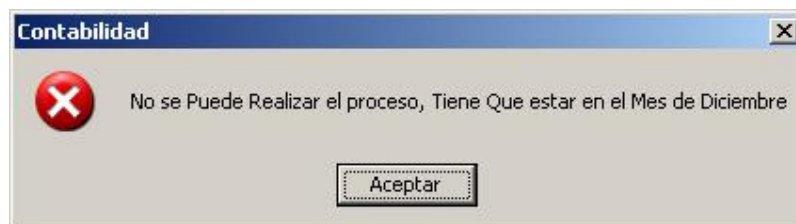
Como trabajar con varios años a la vez

- Para trabajar con varios años a la vez, los años tienen que estar cerrados y para cerrar un año hay que ir a Diciembre, tal como explicaremos seguidamente:

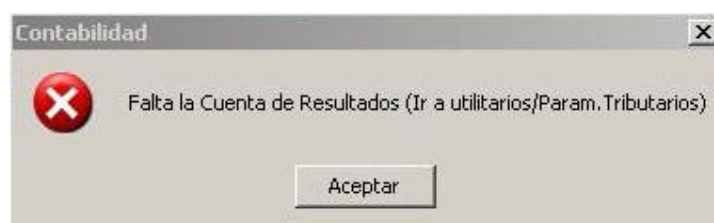
✓ Para ingresar al año 2007, estando en el 2006, lo primero que hay que hacer es cerrar el año 2006, para esto nos vamos al mes de diciembre del año 2006 y después a la opción cierre




✓ Si Ud. esta en otro mes que no sea diciembre, la saldrá el siguiente mensaje (es necesario estar en el mes de diciembre para realizar el cierre de año)



✓ Cuando le falta la cuenta de resultado sale esta ventana



✓ Como indica el mensaje, tiene que ir a utilitarios y luego parámetro de tributario, para agregar la cuenta de resultados.



The screenshot shows the 'Parámetros Tributarios' window with a toolbar at the top containing icons for 'Nuevo', 'Modificar', 'Eliminar', 'Buscar', 'Cancelar', 'Grabar', and 'Imprimir'. Below the toolbar is a table titled 'Parametro Tributario' with the following data:

Concepto	Cuenta	Buscar	Descripción de la Cuenta	Valor
IGV :	40.1.1.1.00	...	IGV - CUENTA PROPIA	19 %
Retención:	40.1.1.4.00	...	IGV - RÉGIMEN DE RETENCIO	0
Percepción:	40.1.1.3.00	...	IGV- REGIMEN DE PERCEPCIO	0 %
ISC:	40.1.2.0.00	...	IMPUESTO SELECTIVO AL CO	0 %
Impto 3ra.:	40.1.7.1.00	...	RENTA DE TERCERA CATEGOR	30 %
Impto 4ta.:	40.1.7.2.00	...	RENTA DE CUARTA CATEGOR	10 %
Detracción:	40.1.1.5.00	...	DETRACCIONES	0
Ganacia x Dif. TC:	77.6.0.0.00	...	DIFERENCIA DE CAMBIO	0
Perdida x Dif. TC:	67.6.0.0.00	...	DIFERENCIA DE CAMBIO	0
Cuenta para Utilidad y/o	59.1.1.0.00	...	UTILIDADES ACUMULADAS	

At the bottom of the window, there is a checked checkbox labeled 'Mostrar Soles y Dólares en los Asientos'.

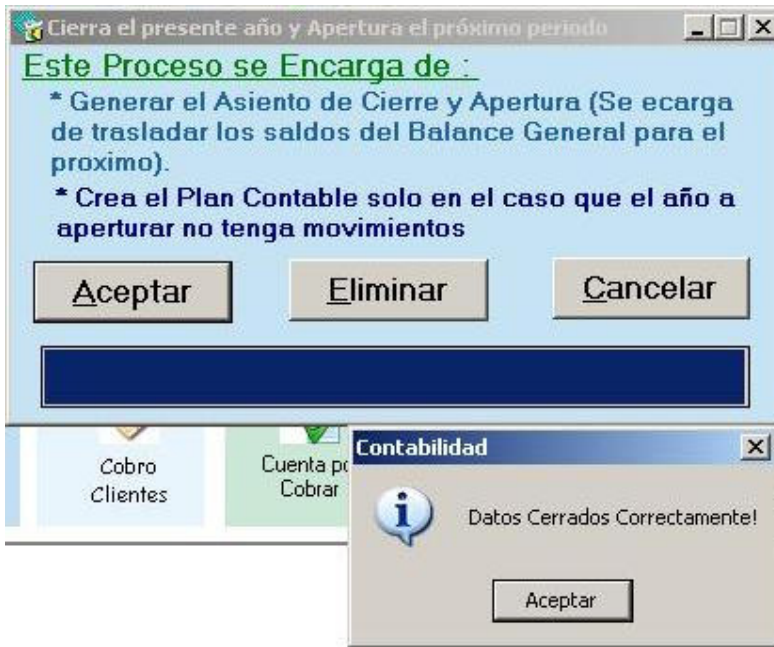
✓ Luego de dar clic en grabar, sale la siguiente ventana, debe dar clic en aceptar para confirmar.



The screenshot shows a small dialog box titled 'Contabilidad' with a close button (X) in the top right corner. It contains an information icon (i) and the text 'Datos Grabados satisfactoriamente'. At the bottom of the dialog is a button labeled 'Aceptar'.

Clic en
Aceptar

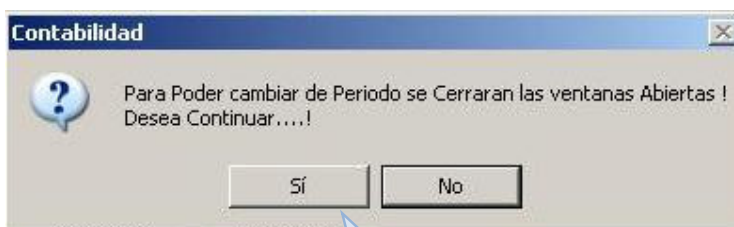
✓ El cierre satisfactorio se realizará cuando le salga la siguiente imagen



✓ Luego se selecciona el periodo (2007) de esta forma.



✓ Luego sale esta ventana, dar clic en SI



Clic en Si

✓ Si esta correcto sale de la siguiente forma. Dar clic en aceptar



✓ Si Hasta aquí ya podemos trabajar con el año 2006 y 2007 a la vez, recuerda que si modificaste el año 2006, después tienes que realizar el cierre anual (Dic.2006) para que el asiento de apertura del año 2007 se actualice.

Para entrar al año 2008, primero hay que cerrar el año 2007 igual como cerramos el año 2006