

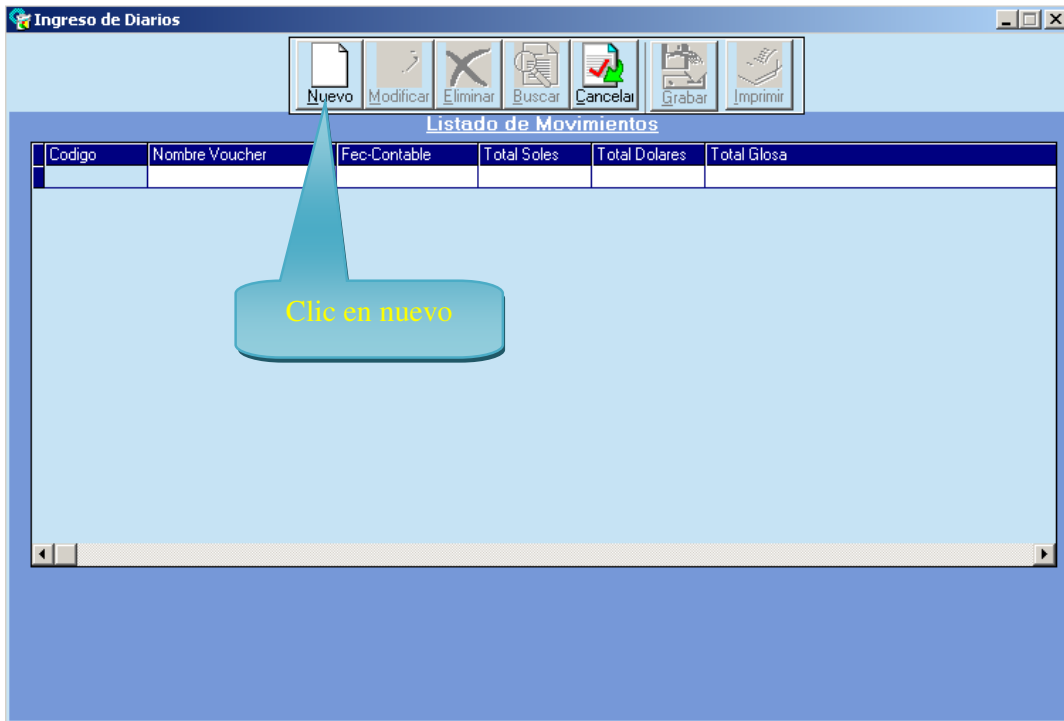
Como ingresar en casos que tengo varias facturas y letras por cobrar y por pagar

Pasos a Seguir

✓ Clic en menú **MOVIMIENTOS** opción **Ingreso Diario**



✓ Sale la siguiente ventana donde se asignara un clic en la opción NUEVO





Por último aquí es donde se puede ingresar varias facturas y letras por cobrar o por pagar como se muestra en la imagen.

Item	Cuenta	Descripción	M.	T/C	Debe S	Haber S	Debe D	Haber D	Fec-Emission	Fec-Vcto.	Razon	Document	Serie	Ni
1	10.1.01.00	CAJA SOLES	S	3	10.00	0	0	0	16/01/2008	16/01/2008				
2	12.1.01.00	FACTURA X COBF	S	3	45.00	0	0	0	16/01/2008	16/01/2008	MINERA PE	FACTURA	515	
3	12.1.02.00	FACTURAS X COBF	S	3	56.00	0	0	0	16/01/2008	16/01/2008	MINERA TI	FACTURA	011	
4	12.3.01.00	LETRAS X COBR	S	3	75.00	0	0	0	16/01/2008	16/01/2008	MINERA TI	LETRA 20	011	
5	42.1.01.00	FACTURAS POR F	S	3	0	78.00	0	0	16/01/2008	16/01/2008	MICROMAT	FACTURA	011	
6	42.1.02.00	FACTURAS POR F	S	3	0	40.00	0	0	16/01/2008	16/01/2008	MARLENE \	FACTURA	011	
7	42.3.01.00	LETRAS POR PAC	S	3	0	80.00	0	0	16/01/2008	16/01/2008	MAKENSY	LETRAS F	055	
8	46.1.01.00	PRESTAMOS DE	S	3	0	0	0	0	16/01/2008	16/01/2008				
9	46.1.01.00	PRESTAMOS DE TERCEROS							16/01/2008	16/01/2008				
10	46.1.02.00	COMPENSACION POR TIEMPO DE SERVICIOS							16/01/2008	16/01/2008				
11	46.2.00.00	RECLAMACIONES DE TERCEROS							16/01/2008	16/01/2008				
12	46.2.01.00	RECLAMACIONES DE TERCEROS							16/01/2008	16/01/2008				
13	46.3.00.00	PRÉST. DE ACCIONISTAS (O SOCIOS)							16/01/2008	16/01/2008				
14	46.3.01.00	PREST. DE ACCIONISTAS (O SOCIOS)							16/01/2008	16/01/2008				
15	46.3.02.00	PRESTAMOS DE ACCIONISTAS M.E.							16/01/2008	16/01/2008				

¿Cómo va ha Ud. obtener diversas cuentas de diferentes clases?

Haciendo doble clic en la columna de cuenta donde deberá digitar la cuenta necesaria y automáticamente se desplegara a si como se observa en la imagen

Donde se seleccionara la cuenta necesaria y presione enter