

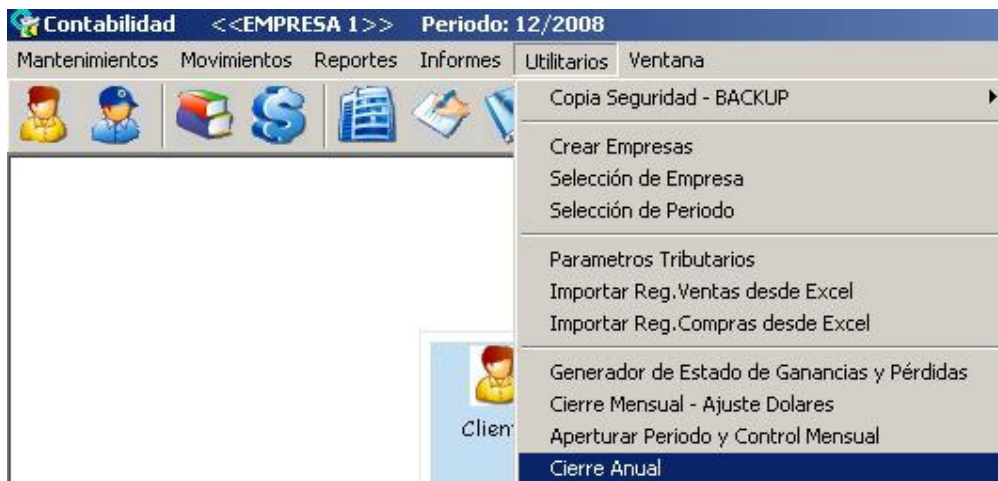
Como puedo visualizar mi asiento de re-apertura (ejemplo saldos para el 2009)

Se debe tener en cuenta que para visualizar mi asiento de re-apertura se debe cerrar el ejercicio, y luego recién se podrá visualizar mi asiento de re-apertura

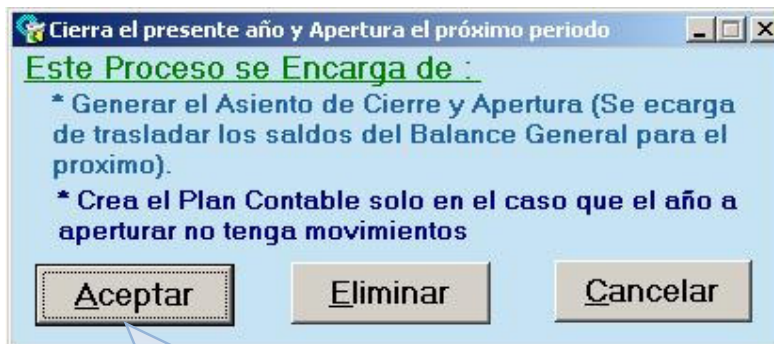
Pasos a seguir



Clic en menú **UTILITARIOS** opción **Cierre Anual**



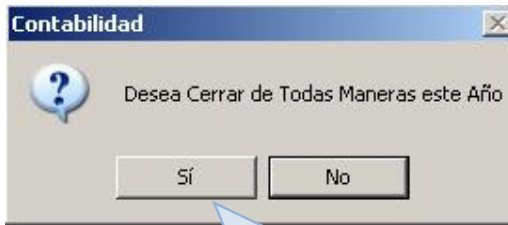
Sale la siguiente ventana donde se deberá de hacer clic en la opción aceptar



Clic en Aceptar

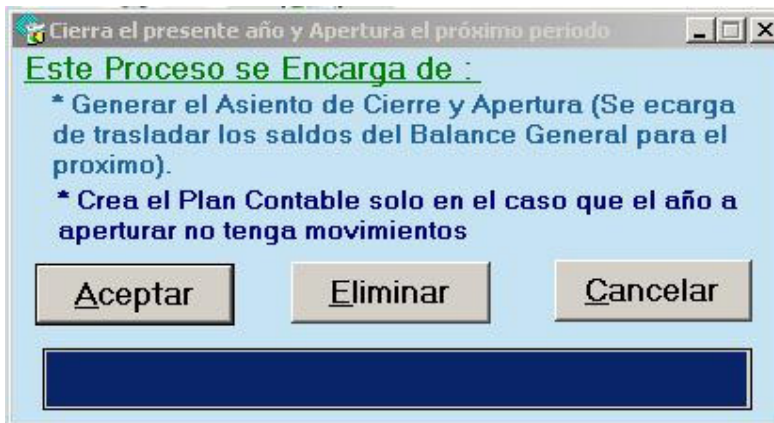
✓ Después de dar clic en aceptar nos sale el siguiente mensaje

Donde se deberá de dar clic en la opción SI



Clic en Si

✓ Se comienza a realizar el cierre de año



✓ Por último si se realizó correctamente el cierre nos debe mostrar una ventana así como se ve en la imagen en donde se deberá de dar un clic en la opción aceptar

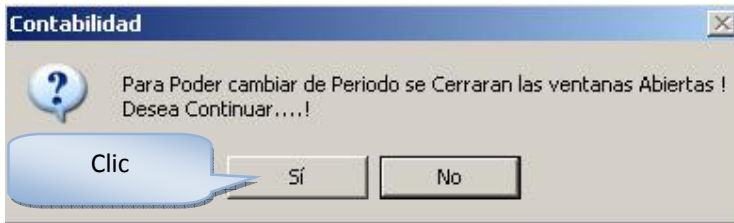


Clic en Aceptar



Después de realizar el cierre, damos clic en menú utilitarios / selección de periodo

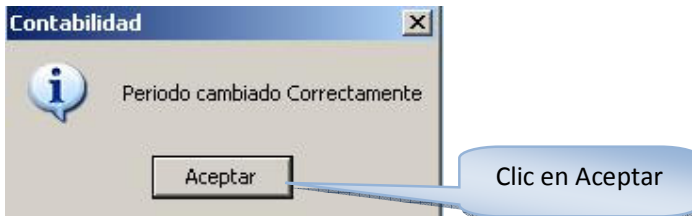
Donde se mostrara la ventana y asignara con un clic en la opción SI



Sgte Ventana seleccionar el periodo siguiente en este caso 2009 y clic en opción ACEPTAR




Sgte ventana clic en opción aceptar

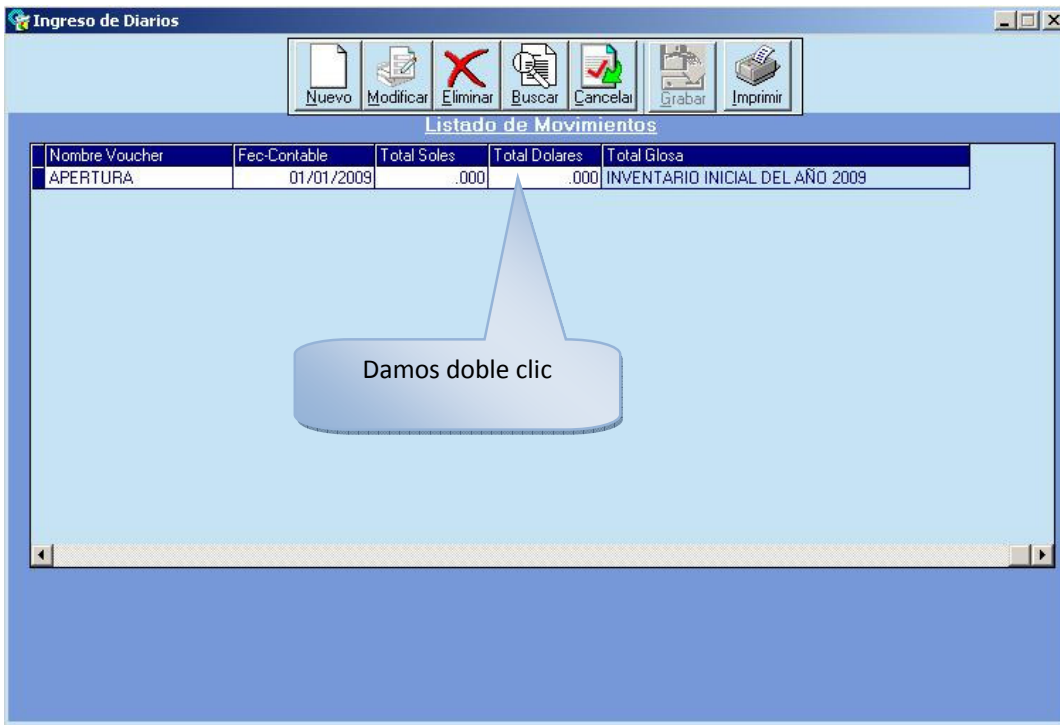


Seguidamente

 Clic en menú **MOVIMIENTOS** opción **Ingreso Diario**



 Sale la siguiente ventana donde daremos doble clic en la línea de apertura





Por ultimo visualizamos aquí nuestro asiento de re-apertura así como se ve en la imagen

Ingreso de Diarios

T. Voucher: Voucher Nro: Fecha Reg. T/C:

Glosa:

Item	Cuenta	Descripcion	M.	T/C	Debe Soles	Haber Soles	Debe Dolar	Haber Dolar	Fec-Emission	Fec-Vcto.
1	59.1.10.00	UTILIDADES ACUMULAD	S	3.010	0.00	0.00	0	0	31/12/2008	31/12/20

Item	Cuenta	Descripcion	M.	T/C	DebeSol	HaberSol	DebeDol	HaberD

Debe Soles Haber Soles Debe Dolar Haber Dolar